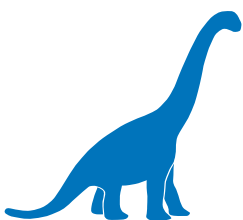


Söhlde | Lägerdorf | Rügen



Einzel Futtermittel & Zusatzstoffe

Lieferprogramm Futtermittel

part of 

Produktion

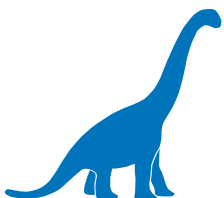
Vereinigte Kreidewerke Dammann produzieren in den drei Werken Söhlde, Lägerdorf und Klementelwitz (Rügen) Feinkreiden, Grobkreiden und Düngekalke. Dabei werden mit modernster Technologie spezielle Qualitäten hergestellt, die auf die unterschiedlichen Einsatzbereiche abgestimmt sind.

Handel

Vereinigte Kreidewerke Dammann betreibt seit 1964 den Handel mit mineralischen Einzelfuttermitteln, Zusatzstoffen und Spurenelementen. Bei unseren Produzenten aus dem nationalen und internationalen Umfeld hat neben der Produktsicherheit und der hohen Produktqualität auch die Liefersicherheit oberste Priorität.

Zielsetzung

Wir unterstützen unsere Kunden durch anwendungstechnische Beratung beim Einsatz unserer Produkte vom Transport über die Lagerung bis hin zur fachgerechten Verarbeitung.



Vereinigte Kreidewerke Dammann GmbH & Co. KG

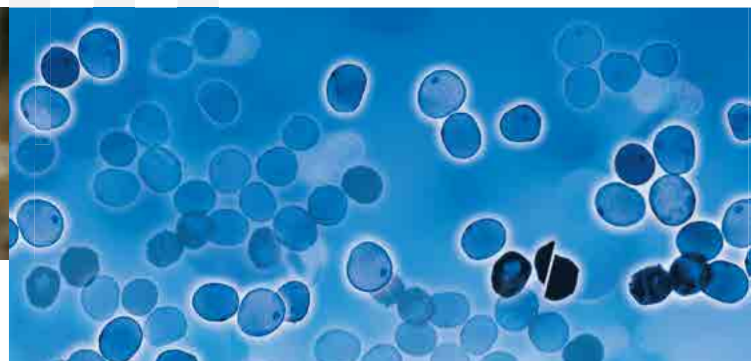
Hildesheimer Straße 3 | 31185 Söhlde | Deutschland

Tel. +49 5129 78-0 | Fax +49 5129 78-1200 | [info\(at\)dammann.de](mailto:info(at)dammann.de)

www.dammann.de

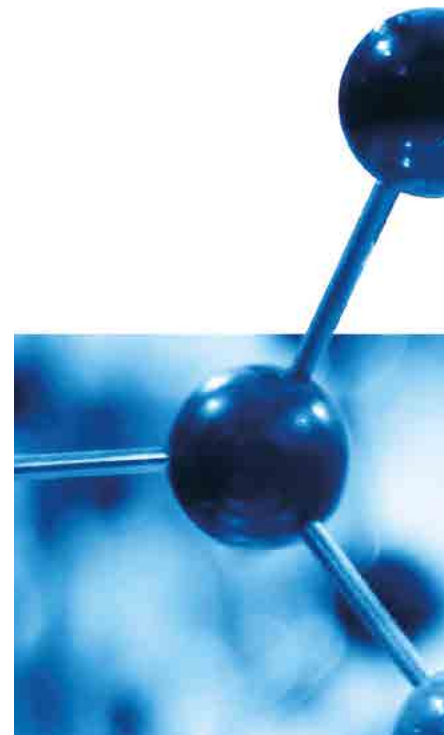
Einzel Futtermittel & Zusatzstoffe

	lose	BigBag	Sackware	Trommel	Karton	Verpackungseinheit
Calcium - Verbindungen						
Calciumcarbonat - Vitacarb aus Kreide verschiedene physikalische Strukturen	•	•	•			
Calciumcarbonat - anderer geologischer Entstehungsgeschichte	•	•	•			
Calcium - Magnesium - Carbonat (Dolomit)	•	•	•			
Calciumsulfat - Dihydrat	•	•	•			
Phosphat - Verbindungen						
Calcium - Natrium - Phosphat	•	•	•			
Dicalciumphosphat	•	•	•			
Monocalciumphosphat	•	•	•			
Magnesium - Verbindungen						
Magnesiumoxid	•	•	•			
Magnesiumsulfat - KaSaMag	•	•	•			
Magnesiumprämix (organisch gebunden)			•			
Natrium - Verbindungen						
Natriumchlorid - Viehsalz	•	•	•			
Natriumchlorid - Viehsalz Öko	•	•	•			
Natriumbicarbonat	•	•	•			
Natriumcarbonat leicht und schwer (Soda)	•	•	•			
Mineral-, Kräuter- und Salzlecksteine						
Hefezellwände						
Fubon®		•	•			
Säure - Verbindungen						
Calciumformiat (min. 98Y.E238)		•	•			



Zusatzstoffe

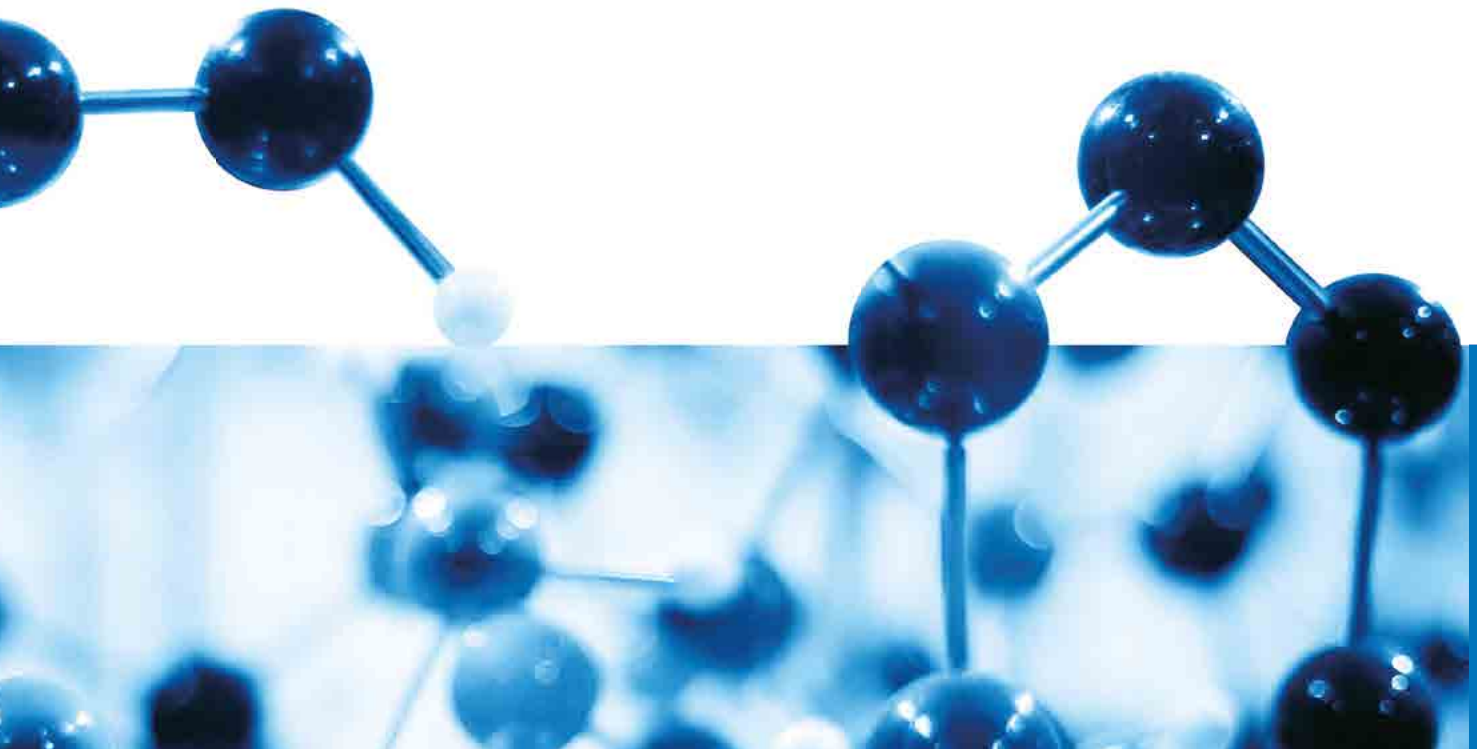
	lose	BigBag	Sackware	Trommel	Karton	Verpackungseinheit
Eisen - Verbindungen						
Eisensulfat, Monohydrat	•	•	•			
Eisen - Glycinat			•			
Eisen - Chelat			•			
Jod - Verbindungen						
Calciumiodat, Anhydrat			•			
Jodprämix			•			
Kobalt - Verbindungen						
Kobaltcarbonat			•			
Kobaltsulfat, Heptahydrat			•			
Kobaltprämix			•			
Kupfer - Verbindungen						
Kupferoxid			•			
Kupfersulfat, Pentahydrat	•	•	•			
Kupfer - Glycinat			•			
Kupfer - Chelat			•			
Mangan - Verbindungen						
Manganoxid		•	•			
Mangansulfat, Monohydrat		•	•			
Mangan - Glycinat			•			
Mangan - Chelat			•			
Zink - Verbindungen						
Zinkoxid	•	•	•			
Zinksulfat, Monohydrat		•	•			
Zink - Glycinat			•			
Zink - Chelat			•			
Selen - Verbindungen						
Natriumselenit					•	
Selenprämix			•			





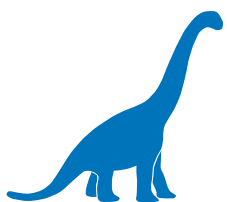
Zusatzstoffe

	lose	BigBag	Sackware	Trommel	Karton	Verpackungseinheit
Fließ- und Bindemittel						
Bentonit - Montmorillonit	•	•	•			
Zeolith - Klinoptilolith verschiedene physikalische Strukturen	•	•	•			
Harnstoff						
Futterharnstoff	•	•	•			
Amino - Säureverbindungen						
Taurin mit AC					•	
Glycin mit AC		•	•			
L-Threonin		•	•			





Werk Söhle



Vereinigte Kreidewerke Dammann GmbH & Co. KG

Hildesheimer Straße 3 | 31185 Söhle | Deutschland

Tel. +49 5129 78-0 | Fax +49 5129 78-1200 | [info\(at\)dammann.de](mailto:info(at)dammann.de)

www.dammann.de