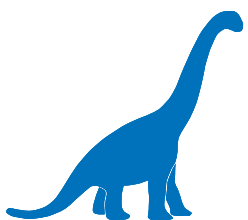


Söhlde | Lägerdorf | Rügen



Einzel Futtermittel & Zusatzstoffe

Lieferprogramm Futtermittel



PRODUKTION

Wir produzieren in den drei Werken Söhlde, Lägerdorf und Klementelwitz (Rügen) Feinkreiden, Grobcreiden und Düngekalke. Durch den Einsatz modernster Technologie werden spezielle Qualitäten hergestellt, die auf die unterschiedlichen Einsatzbereiche abgestimmt sind.



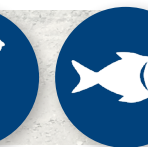
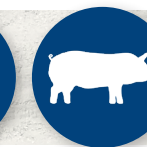
HANDEL

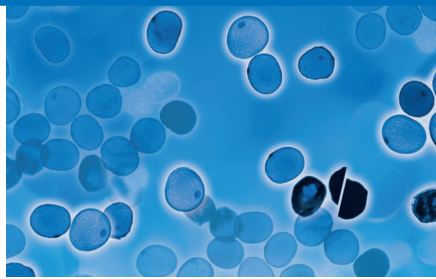
Vereinigte Kreidewerke Dammann betreibt seit 1964 den Handel mit mineralischen Einzelfuttermitteln, Zusatzstoffen und Spurenelementen. Bei unseren Produzenten aus dem nationalen und internationalen Umfeld hat neben der Produktsicherheit und der hohen Produktqualität auch die Liefersicherheit oberste Priorität.



ZIELSETZUNG

Wir unterstützen unsere Kunden durch anwendungstechnische Beratung beim Einsatz unserer Produkte vom Transport über die Lagerung bis hin zur fachgerechten Verarbeitung.





Einzelfuttermittel & Zusatzstoffe

Calcium - Verbindungen

Calciumcarbonat - Vitacarb aus Kreide
verschiedene physikalische Strukturen

lose ● ● ●

Calciumcarbonat - anderer geologischer
Entstehungsgeschichte

lose ● ● ●

Calcium - Magnesium - Carbonat (Dolomit)

lose ● ● ●

Calciumsulfat - Dihydrat

lose ● ● ●

Phosphat - Verbindungen

Calcium - Natrium - Phosphat

lose ● ● ●

Dicalciumphosphat

lose ● ● ●

Monocalciumphosphat

lose ● ● ●

Magnesium - Verbindungen

Magnesiumoxid

lose ● ● ●

Magnesiumsulfat - KaSaMag

lose ● ● ●

Magnesiumprämix (organisch gebunden)

lose ●

Natrium - Verbindungen

Natriumchlorid - Viehsalz

lose ● ● ●

Natriumchlorid - Viehsalz Öko

lose ● ● ●

Natriumbicarbonat

lose ● ● ●

Natriumcarbonat leicht und schwer (Soda)

lose ● ● ●

Mineral-, Kräuter- und Salzlecksteine

Hefezellwände

Fubon®

lose ● ●

lose

BigBag

Sackware

Trommel

Karton

Verpackungseinheit



Zusatzstoffe

lose BigBag Sackware Trommel Karton Verpackungseinheit

Eisen - Verbindungen

Eisensulfat, Monohydrat	●	●	●		
Eisen - Glycinat			●		
Eisen - Chelat			●		

Jod - Verbindungen

Calciumiodat, Anhydrat			●		
Jodprämix			●		

Kobalt - Verbindungen

Kobaltcarbonat			●		
Kobaltsulfat, Heptahydrat			●		
Kobaltprämix			●		

Kupfer - Verbindungen

Kupferoxid			●		
Kupfer - Glycinat			●		
Kupfer - Chelat			●		

Mangan - Verbindungen

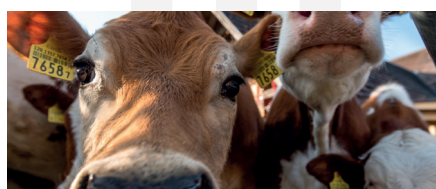
Manganoxid		●	●		
Mangansulfat, Monohydrat		●	●		
Mangan - Glycinat			●		
Mangan - Chelat			●		

Zink - Verbindungen

Zinkoxid	●	●	●		
Zinksulfat, Monohydrat		●	●		
Zink - Glycinat			●		
Zink - Chelat			●		

Selen - Verbindungen

Natriumselenit				●	
Selenprämix			●		





Zusatzstoffe & Spezialprodukte

Fließ- und Bindemittel

Bentonit - Montmorillonit

● ● ●

Zeolith - Klinoptilolith
verschiedene physikalische Strukturen

● ● ●

Harnstoff

Futterharnstoff

● ● ●

Spezialprodukt Pansen-Puffer

OmyaFeed C MgO[®]

● ● ●

lose

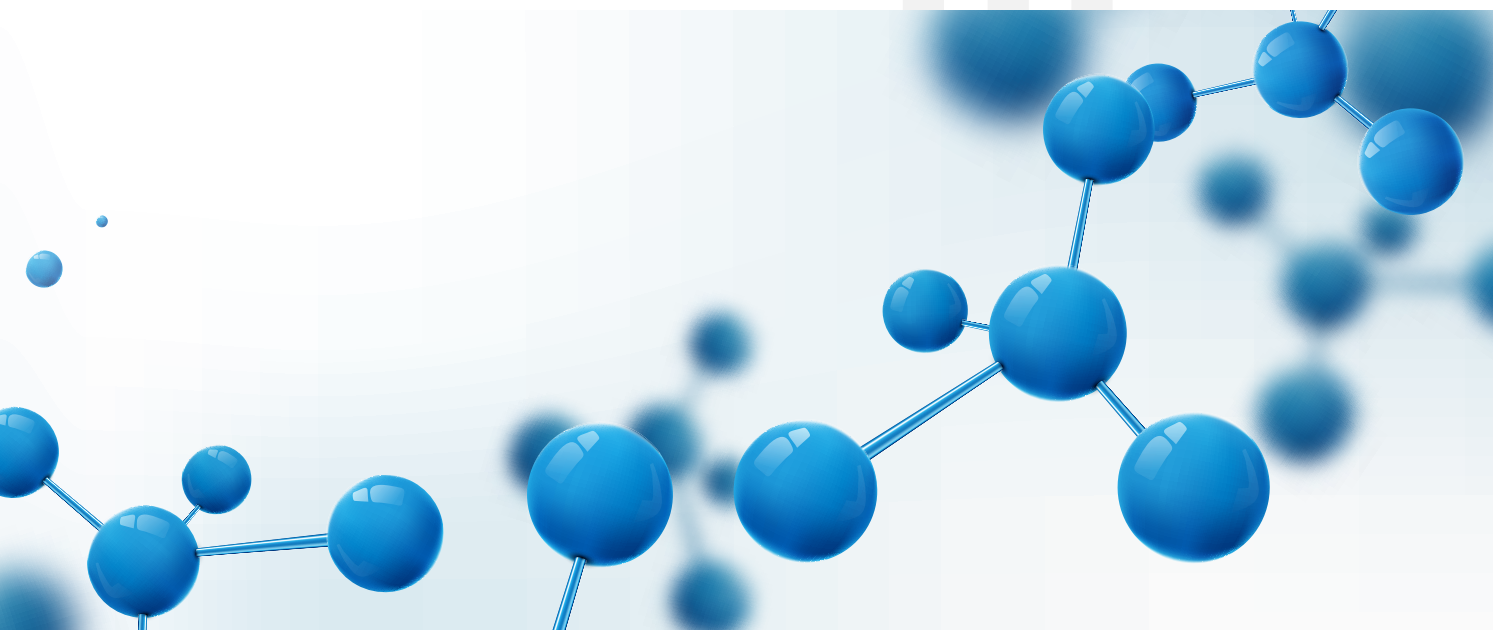
BigBag

Sackware

Trommel

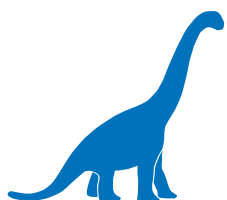
Karton

Verpackungseinheit





Werk Söhle



Vereinigte Kreidewerke Dammann GmbH & Co. KG

Hildesheimer Straße 3 | 31185 Söhle | Deutschland

Tel. +49 5129 78-0 | Fax +49 5129 78-1200 | info@dammann.de

www.dammann.de

